



ЗВІТ
по тепловізійному обстеженню житлових
будинків

18000, м. Черкаси, вул. Остафія Дашковича, 62, тел./факс 54-06-92, E-mail:info@ctke.ck.ua

2019

- ▶ Фахівцями відділу по наладці теплових режимів КПТМ «Черкаситеплокомуненрго» було проведене тепловізійне обстеження житлових будинків за допомогою тепловізора FLUKE Ti10





- ▶ Для обстеження були обрані будинки з високою вартістю 1 м^2 опалювальної площі квартири:
 - житловий будинок по вул. Кривалівська, 69 (вартість становить 82,2468 грн за 1 м^2);
 - житловий будинок по вул. Кривалівська, 71 (вартість становить 71,5377 грн за 1 м^2);
 - житловий будинок по бул. Шевченка, 244/1 (вартість становить 67,4463 грн за 1 м^2);

- ▶ При виконанні порівняльного аналізу було обстежено житловий будинок за адресою вул. О.Дашковича, 66 в якому 1 м^2 складає 31,4954 грн.

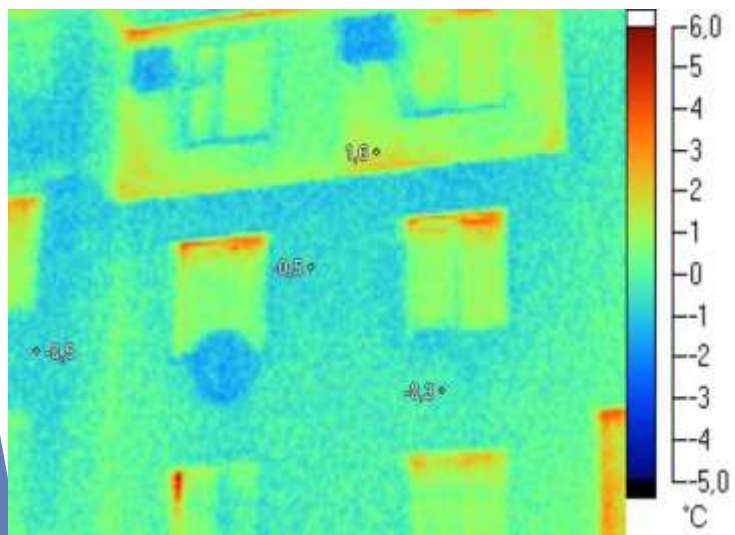
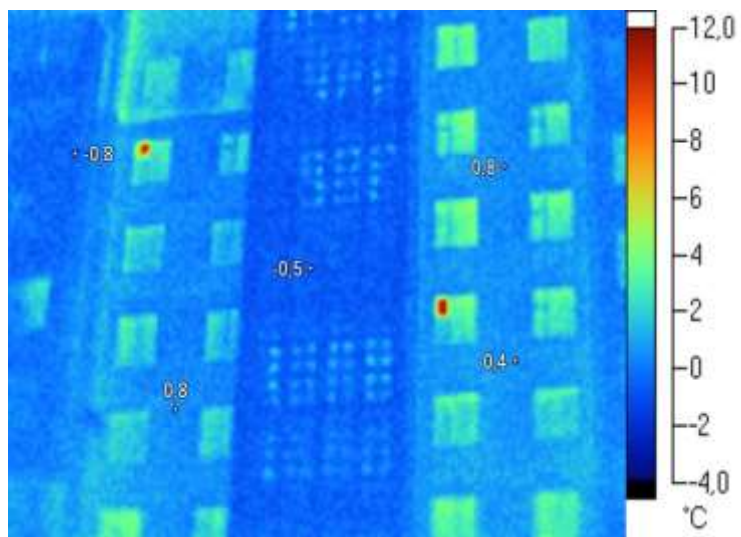


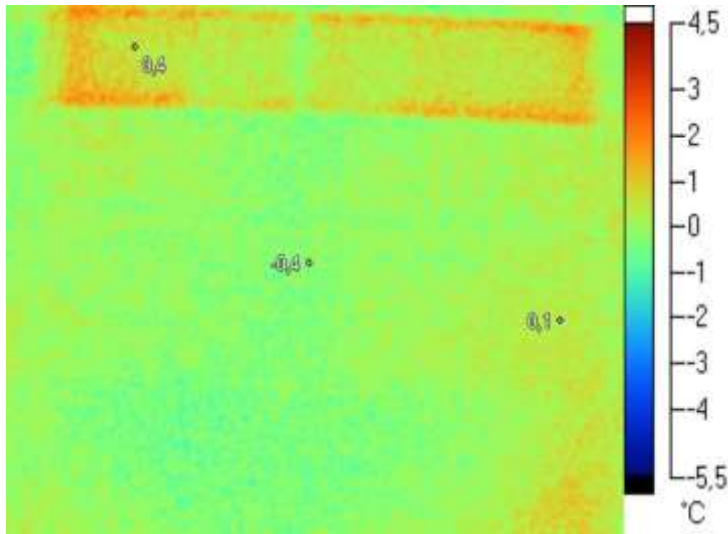
► *О.Дашковича, 66*

Зовнішні конструкції будинку утеплені з використанням сучасних технологій та матеріалів.

- Рік будівництва – 1998;
- Кількість поверхів – 10.
- Теплове навантаження будинку – 0,4170 Гкал/год
- Втрати теплової енергії через зовнішні конструкції – 11,7 Вт/м²
- Вартість 1м² опалювальної площі - 31,4954 грн.
- На будинку встановлений лічильник теплової енергії.

► *Тепловізійна зйомка ж/б по вул. О.Дашковича, 66*





- ▶ Як видно зі зйомки тепловізором, температура на зовнішніх конструкціях не перевищує $1\text{ }^{\circ}\text{C}$. Це дає змогу утримувати теплову енергію в середині будинку, зменшивши споживання теплоносія і, відповідно, здешевити вартість 1 м^2 опалення.

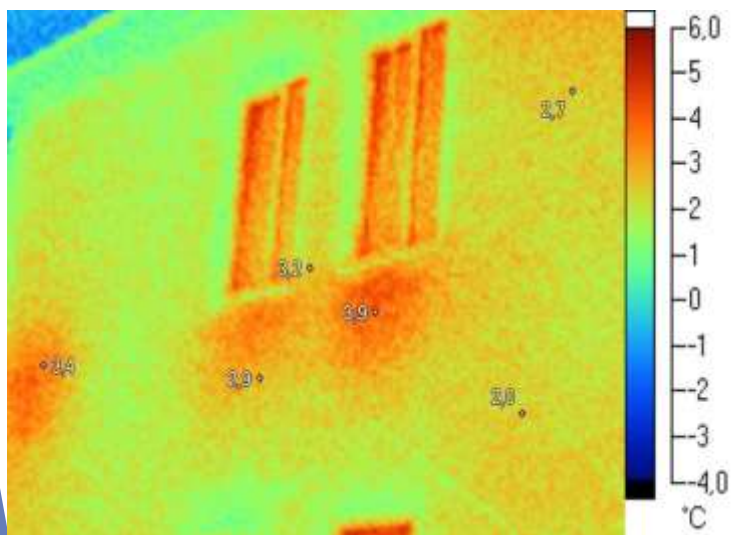
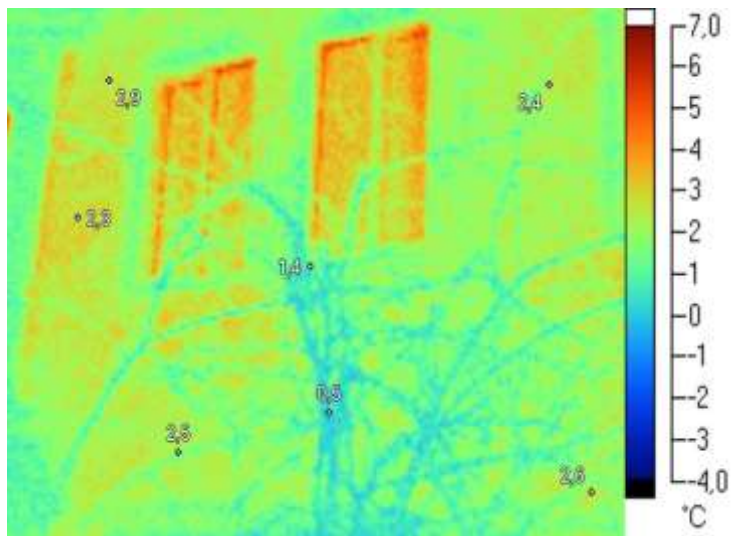


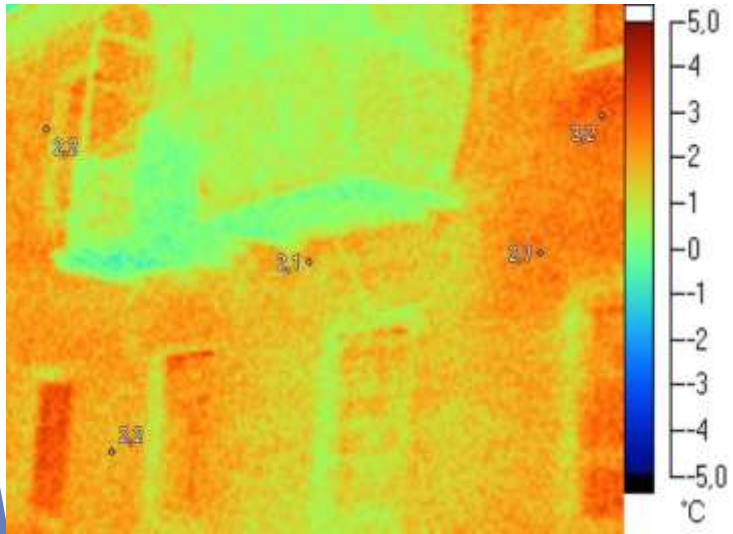
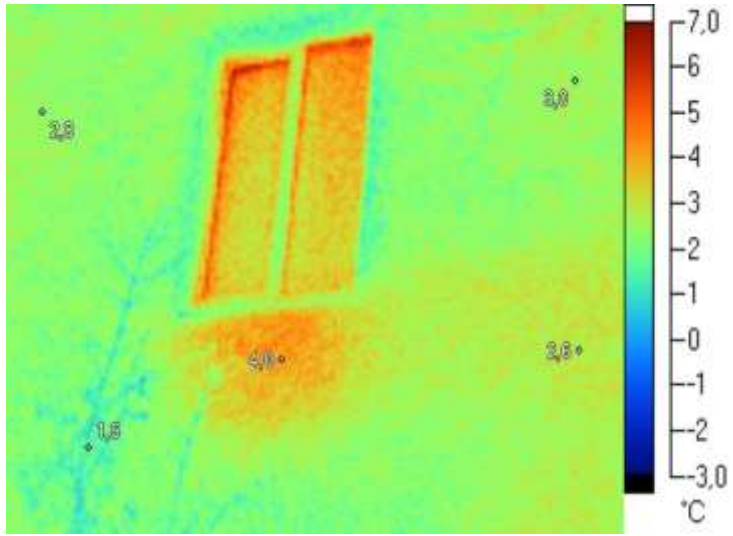
► *Криваліївська, 69*

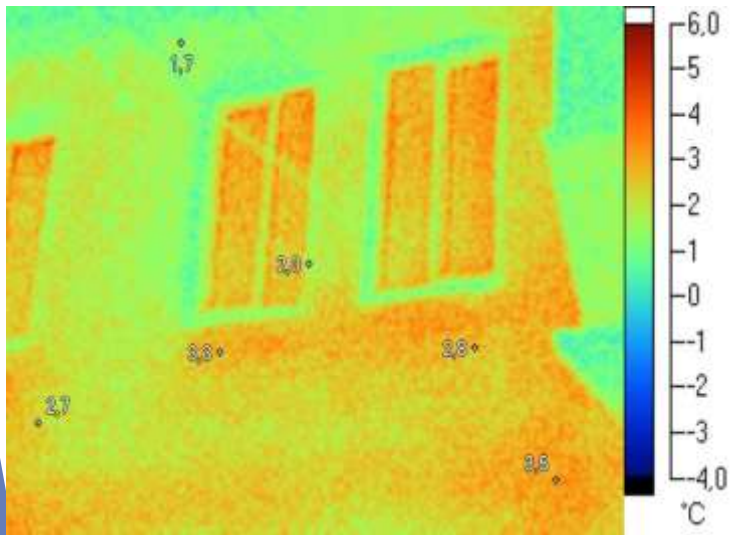
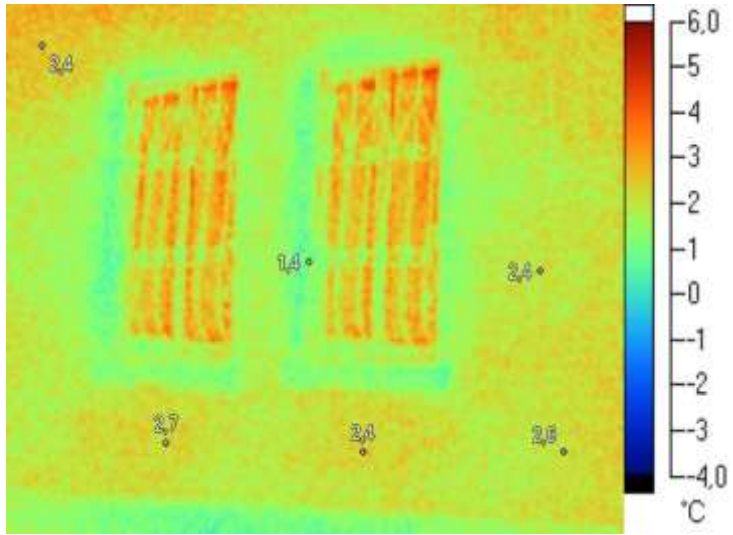
Зовнішні конструкції будинку не утеплені.

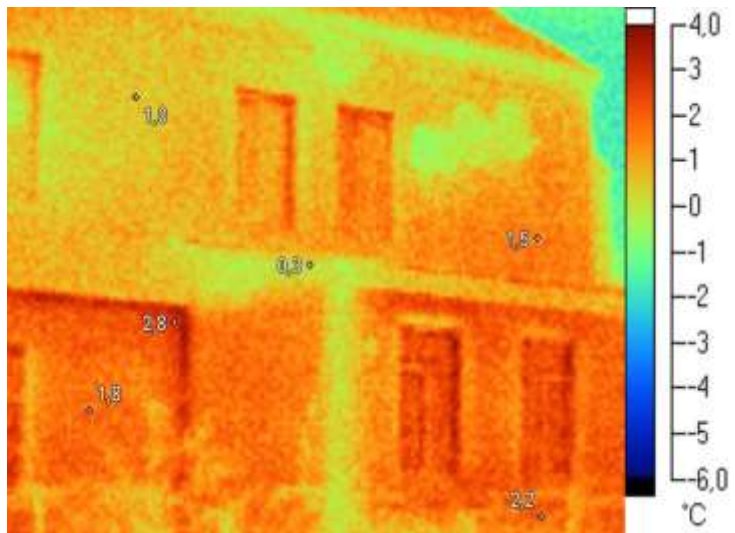
- Рік будівництва – 1959;
- Кількість поверхів – 2.
- Теплове навантаження будинку – 0,0579 Гкал/год
- Втрати теплової енергії через зовнішні конструкції – 24,4 Вт/м²
- Вартість 1м² опалювальної площі - 82,2468 грн.
- На будинку встановлений лічильник теплової енергії.

► *Тепловізійна зйомка ж/б по вул. Криваліївська, 69*









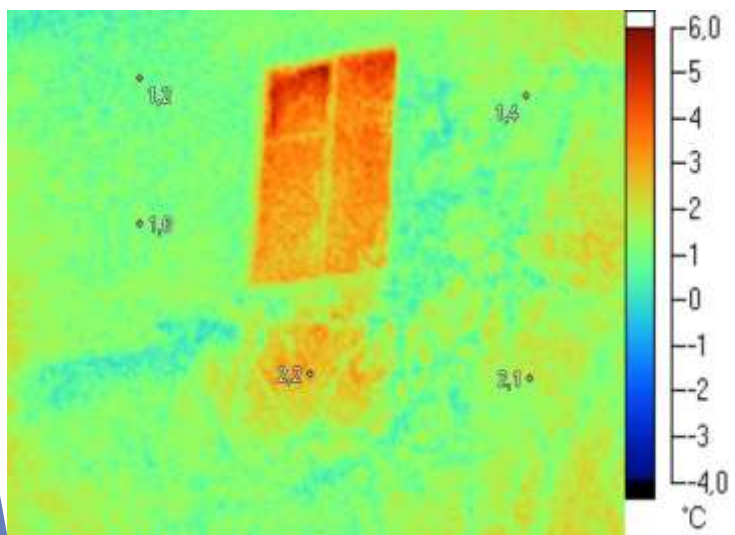
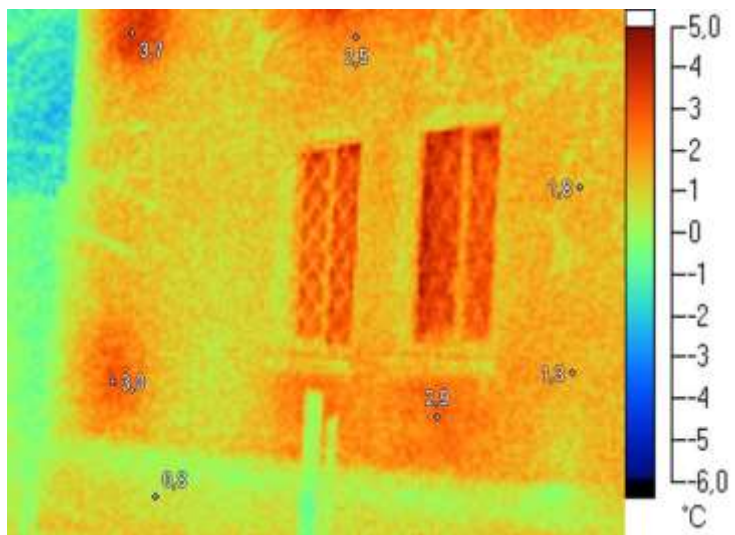


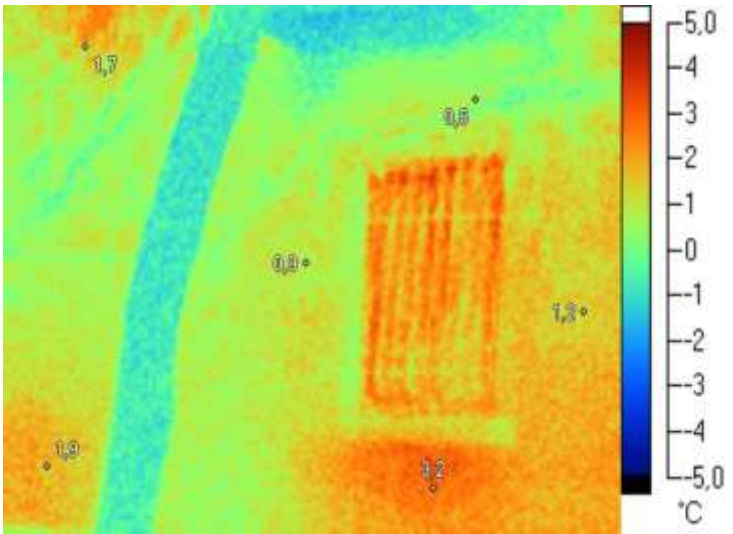
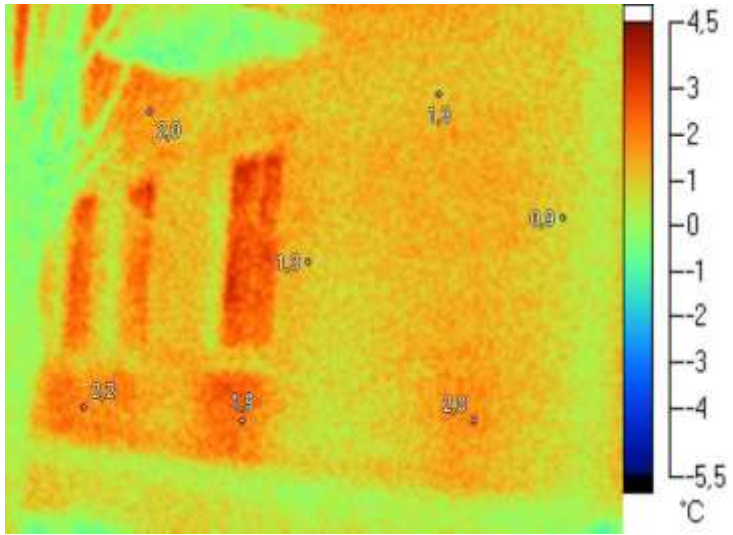
► *Криваліївська, 71*

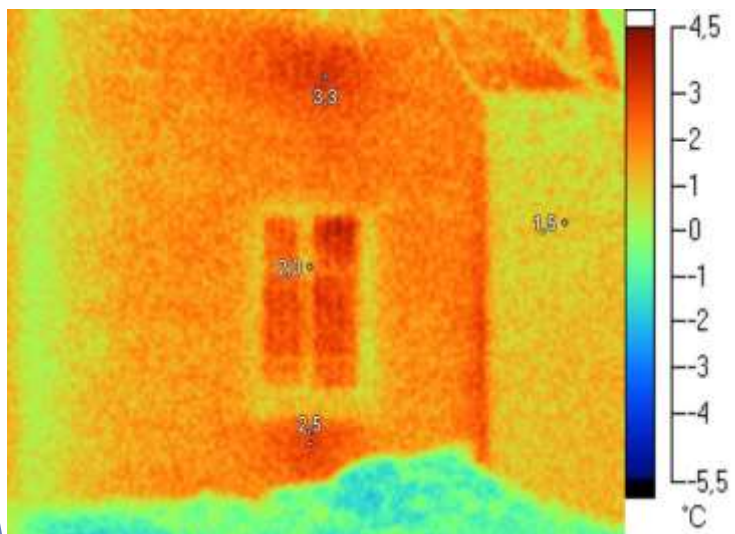
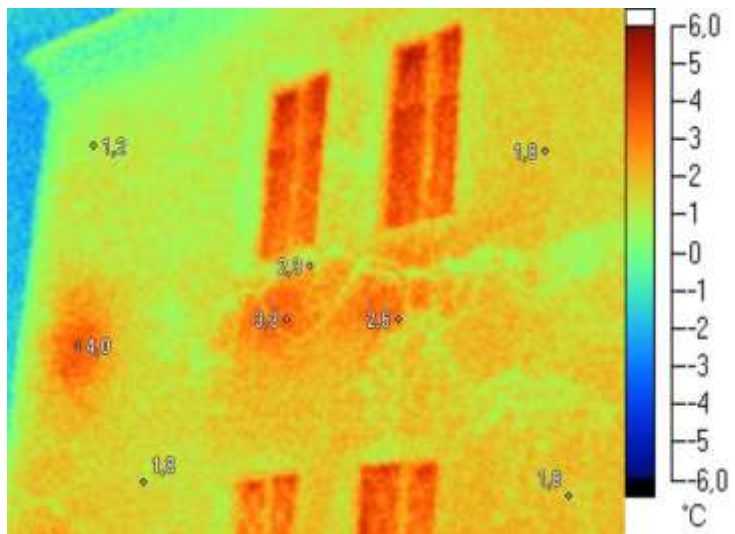
Зовнішні конструкції будинку не утеплені.

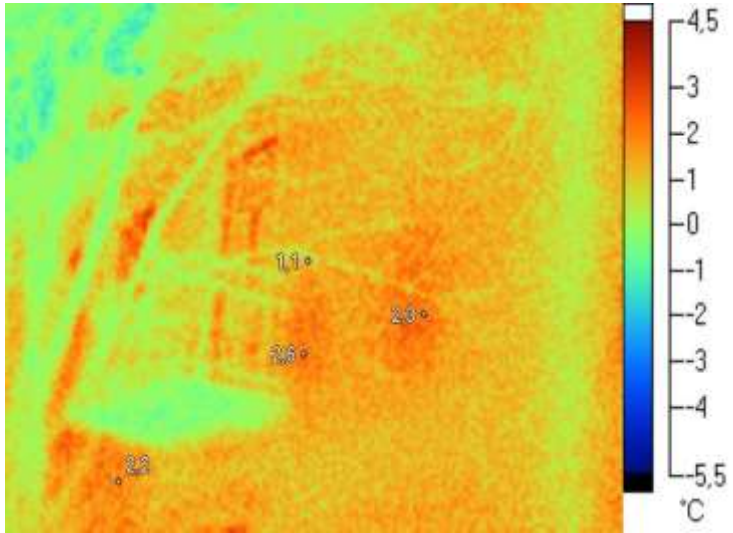
- Рік будівництва – 1958;
- Кількість поверхів – 2.
- Теплове навантаження будинку – 0,0718 Гкал/год
- Втрати теплової енергії через зовнішні конструкції – 26,7 Вт/м²
- Вартість 1м² опалювальної площі – 71,5377 грн.
- На будинку встановлений лічильник теплової енергії.

► *Тепловізійна зйомка ж/б по вул. Криваліївська, 71*









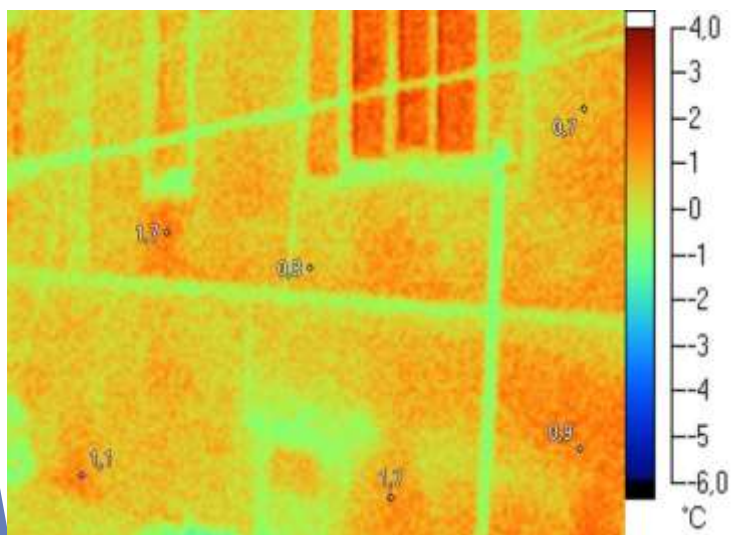
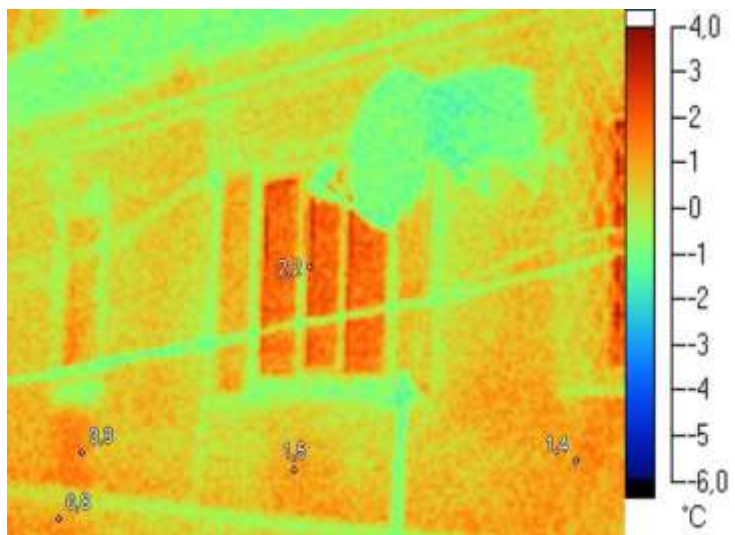


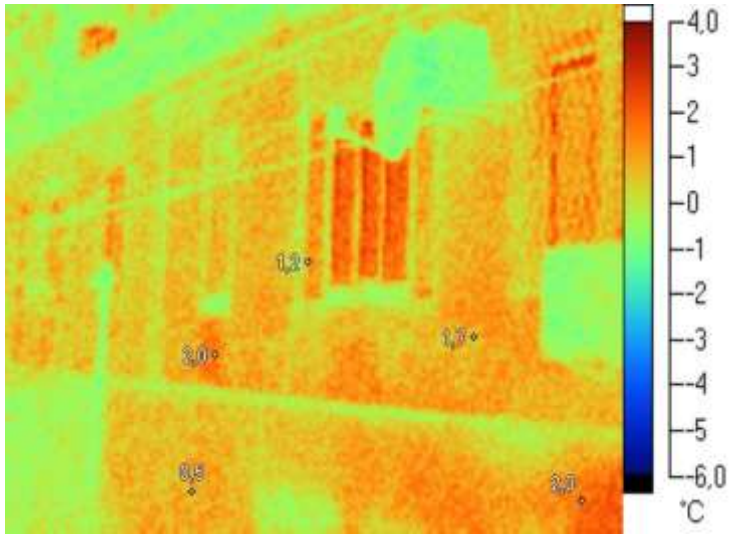
► *Шевченка, 244/1*

Зовнішні конструкції будинку не утеплені.

- Рік будівництва – 1964;
- Кількість поверхів – 1.
- Теплове навантаження будинку – 0,0367 Гкал/год
- Втрати теплової енергії через зовнішні конструкції – 25,6 Вт/м²
- Вартість 1м² опалювальної площі – 67,4463 грн.
- На будинку встановлений лічильник теплової енергії.

► *Тепловізійна зйомка ж/б по бул. Шевченка, 244/1*







- ▶ Провівши порівняльний розрахунок теплових втрат, можна побачити, що в будинках без теплової ізоляції вони майже в 2,5 рази вищі ніж в будинку з ізольованими зовнішніми конструкціями. Тому можна зробити висновок, що до зростання вартості 1 м² опалювальної площі призвело відсутність теплової ізоляції зовнішніх конструкцій (температура на зовнішній стіні будинків становить 1-3 °С).